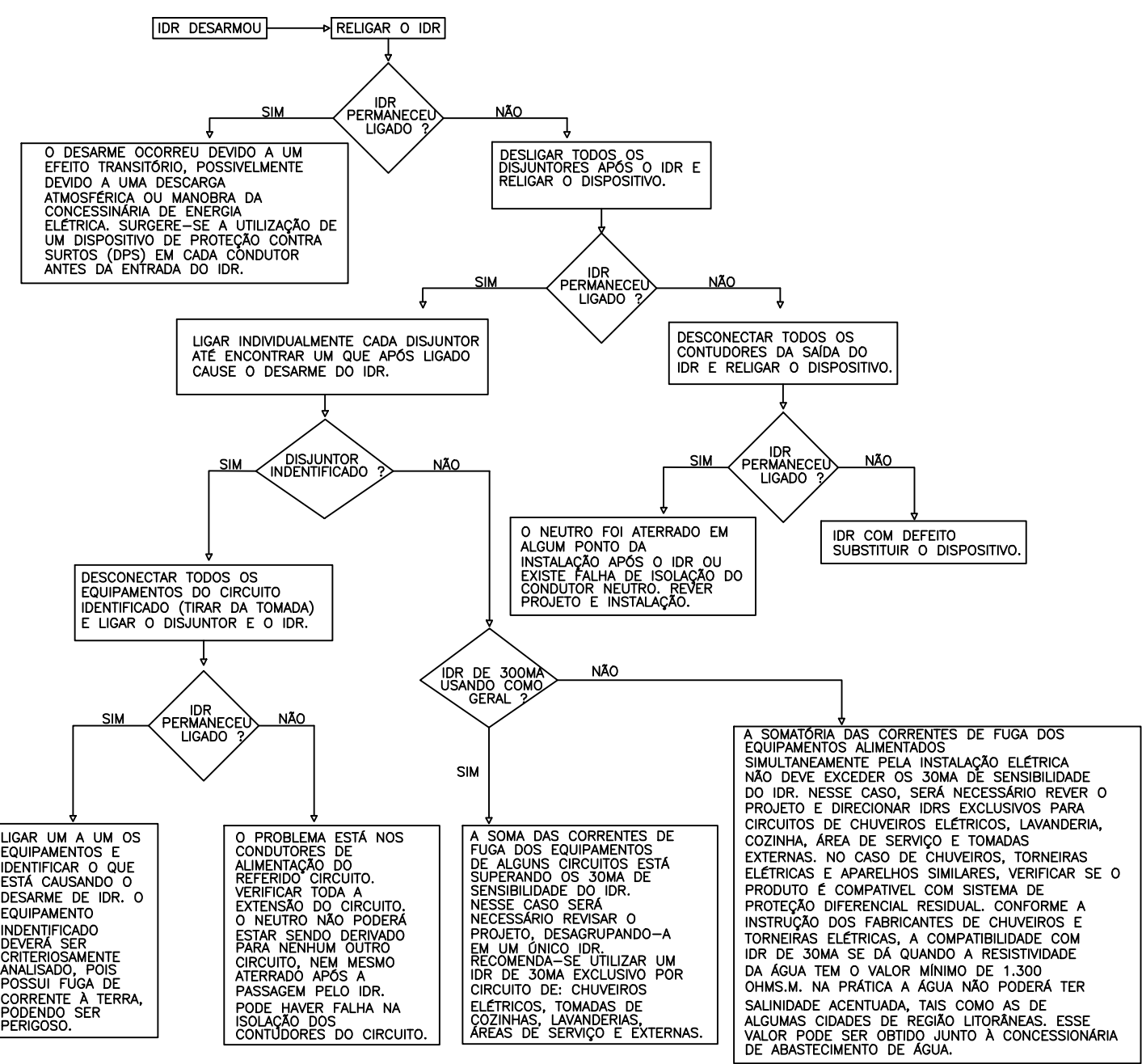
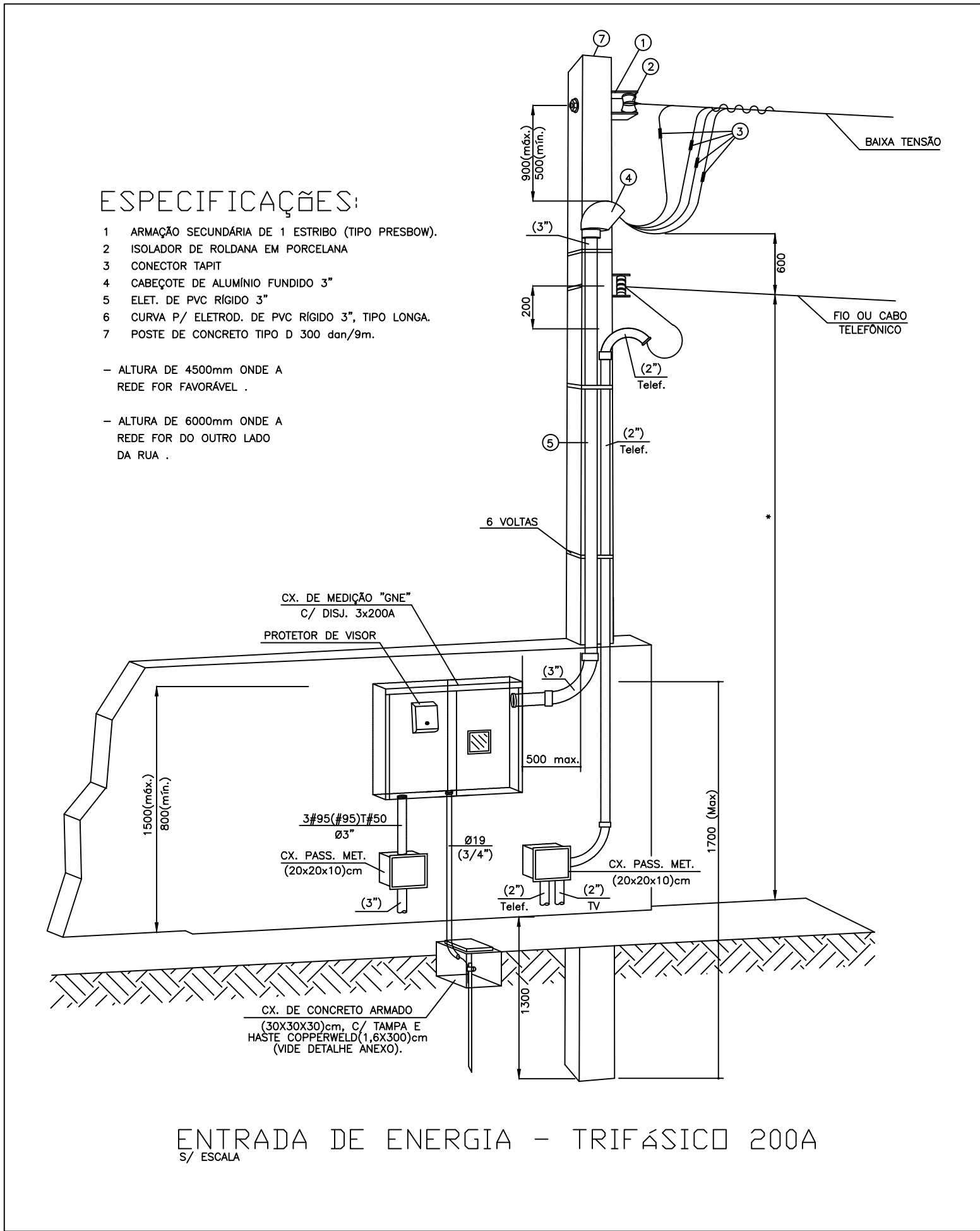


QDG  
220/127V

Nº CIRC.	iluminação								TOMADAS (W)					total (W)	FASES (V)				disj. (A) nº polos	COND. MM² (CU)	OBSERVAÇÕES	DR						
	FLUOR.				outros																							
	Lâmpada	14W	26W	28W	110W	50W	60W	100W	VLS 250 +Reator	VLS 250 +Reator	100W	300W	600W		1800W AR	5000W Ch.	ESP.	R					S	T	T <sub>2</sub>	FASES	BIT.	
01		08	32														1200W	1200W		R	16A			#2,5	ILUMINAÇÃO	N		
02		06	30														1080W		1080W	S	16A				#2,5	ILUMINAÇÃO	N	
03		02	30														960W		960W	T	16A				#2,5	ILUMINAÇÃO	N	
04	06																120W	120W		R	16A				#2,5	ILUM. EMERGÊNCIA	N	
05										08	02						1400W		1400W	S	20A				#2,5	TOM. ESPAÇO EM SAUDE	N	
06										09	02						1500W		1500W	T	20A				#2,5	TOM. ESTOCAGEM	N	
07										08	02						1400W	1400W		R	20A				#2,5	TOM. CONSULTÓRIO	N	
08										14							1400W		1400W	S	20A				#2,5	TOM. APLICAÇÃO	N	
09										07	02						1300W		1300W	T	20A				#2,5	TOM. SL. CURATIVOS	N	
10										05	02						1100W	1100W		R	20A				#2,5	TOMADA SL. ADM	N	
11																01	1200W		1200W	S	20A				#2,5	TOM. GELADEIRA	N	
12																01	1200W		1200W	T	20A				#2,5	TOM. GELADEIRA	N	
13																01	1200W	1200W		R	20A				#2,5	TOM. GELADEIRA	N	
14																01	1200W		1200W	S	20A				#2,5	TOM. GELADEIRA	N	
15												02					1200W		1200W	T	20A				#2,5	TOM. FOGÃO / EXAU.	S	
16										05	02						1100W	1100W		R	20A				#2,5	TOM. ESPAÇO SAUDE	S	
17										07	02						1300W		1300W	S	20A				#2,5	TOM. SANIT. / PIA	S	
18										06	02						1200W		1200W	T	20A				#2,5	TOM. SANIT. / IMUN.	S	
19										05	02						1100W	1100W		R	20A				#2,5	TOM. ODONTOLOGIA	S	
20										05	02						1100W		1100W	S	20A				#2,5	TOMADA INALAÇÃO	S	
21										05	02						1100W		1100W	T	20A				#2,5	TOMADA LAVAGEM	S	
22												03					900W	900W		R	20A				#2,5	TOMADA COPA	S	
23													02				1200W		1200W	S	20A				#2,5	TOMADA DML	S	
24		02				08	02										784W		784W	T	20A				#2,5	ILUMINAÇÃO EXTERNA	S	
25																01	5000W	2500W	2500W	RS	32A				#6,0	TOMADA FORNO ELET.	S	
26																01	1200W		1200W	T	20A				#2,5	CADEIRA ODONTO.	S	
27											02						600W		600W	S	20A				#2,5	TOM. RACK / CARTÃO	N	
28												01					1800W	900W	900W	RS	20A				#2,5	AR COND. ESPAÇO S.	N	
29												01					1800W		900W	900W	ST	20A				#2,5	AR COND. ESPAÇO S.	N
30												01					1800W	900W	900W	RS	20A				#2,5	AR COND. RECEPÇÃO	N	
31												01					1800W	900W		900W	RT	20A				#2,5	AR COND. CONSULT.	N
32												01					1800W		900W	900W	ST	20A				#2,5	AR COND. CONSULT. DIF.	N
33												01					1800W	900W	900W	RS	20A				#2,5	AR COND. CONSULT. DIF.	N	
34												01					1800W	900W		900W	RT	20A				#2,5	AR COND. APLICAÇÃO	N
35												01					1800W		900W	900W	ST	20A				#2,5	AR COND. IMUNIZA.	N
36												01					1800W	900W	900W	RS	20A				#2,5	AR COND. INALAÇÃO	N	
37												01					1800W	900W		900W	RT	20A				#2,5	AR COND. COLETA	N
38												01					1800W		900W	900W	ST	20A				#2,5	AR COND. ODONTO.	N
39												01					1800W	900W	900W	RS	20A				#2,5	AR COND. SL. ADM.	N	
40												01					1800W	900W		900W	RT	20A				#2,5	AR COND. D. QUÍMICA	N
41												01					1800W		900W	900W	ST	20A				#2,5	AR COND. SL. LAVAGEM	N
42												01					1800W	900W	900W	RS	20A				#2,5	AR COND. SL. UTILIDADES	N	
43												01					1800W	900W		900W	RT	20A				#2,5	AR COND. ESTOCAGEM	N
44																01	600W		600W	S	20A				#2,5	MOTOR PORTÃO	N	
																01	5000W	2500W		2500W	RT	32A				#6,0	AUTO CLAVE	N
42																01	6000W	2000W	2000W	2000W	40A					Alim. QF-COMPRESSOR		
43																01	6000W	2000W	2000W	2000W	40A					Alim. QF-CISTERNA		
TOTAL	10	18	92			08	02			84	27	04	12		10	80444W	27020W	26580W	26844W	200A					ALIM QDGE #23-2VC (T) (R50) 3995(R55)-1KV 90°-CU	Alim. QDG		

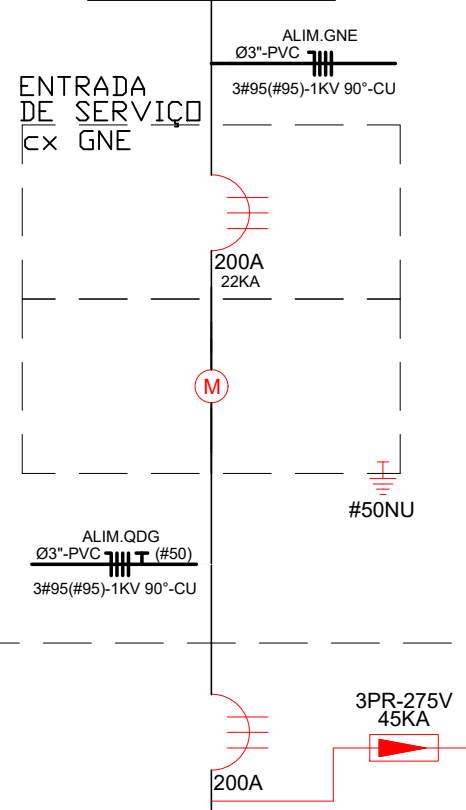


## CRITÉRIOS DE EXECUÇÃO

O EXECUTOR DEVERÁ, NO MÍNIMO, SEGUIR AS SEGUINTES ORIENTAÇÕES ABAIXO DESCRITAS:

- SOLICITAR ESCLARECIMENTO SOBRE O PROJETO SEMPRE QUE HOUVER DIVERGÊNCIAS ENTRE AS PLANTAS E ESPECIFICAÇÕES.
- NÃO DEVE PREVALECER-SE DE QUALQUER ERRO INVOLUNTÁRIO, OU DE QUALQUER OMISSÃO EVENTUALMENTE EXISTENTE PARA EXIMIR-SE DE SUAS RESPONSABILIDADES.
- OBRIGA-SE A SATIZFAZER TODOS OS REQUISITOS CONSTANTES DOS DESENHOS E MEMORIAL DESCRITIVO.
- NO CASO DE ERROS OU DISCREPÂNCIA, AS ESPECIFICAÇÕES DEVERÃO PREVALECER SOBRE OS DESENHOS, DEVEDO O FATO DE QUALQUER MODO SER COMUNICADO AO PROJETISTA.
- TODOS OS ADORNOS, MELHORAMENTOS, ETC., INDICADOS NOS DESENHOS OU NOS DETALHES OU PARCIALMENTE DESENHADOS PARA QUALQUER ÁREA DO LOCAL DA PARTICULAR, DEVERÃO SER CONSIDERADOS PARA ÁREAS OU LOCAIS SEMELHANTES, A NÃO SER QUE HAJA INDICAÇÃO OU ANOTAÇÃO EM CONTRATO.
- PARA OS SERVIÇOS DE EXECUÇÃO DAS INSTALAÇÕES CONSTANTES DO PROJETO E DESCRITO NOS RESPECTIVOS MEMORIAIS, O EXECUTOR SE OBRIGA A SEGUIR AS NORMAS OFICINA VIGENTES, BEM COMO AS PRÁTICAS USUÁRIAS CONSIGNADAS PARA UMA PERFEITA EXECUÇÃO DOS SERVIÇOS.
- SE NÃO NECESSÁRIO, MANTER CONTATO COM AS REPARAÇÕES COMPETENTES, A FIM DE OBTIR AS NECESSÁRIAS APROVAÇÕES DOS SERVIÇOS A SEREM EXECUTADOS, BEM COMO FAZER OS PEDIDOS DE LIGAÇÕES E INSPEÇÕES.
- O EXECUTOR OBRIGA-SE A ENTREGAR SO AO CLIENTE, APÓS O TÉRMINO DA OBRA, TODOS OS ARQUIVOS ELETRÔNICOS DOS PROJETOS MODIFICADOS "AS BUILT".
- OS MATERIAIS E EQUIPAMENTOS A SEREM EMPREGADOS NESTA OBRA SERÃO NOVOS E COMPROVADAMENTE DE PRIMEIRA QUALIDADE.
- A CONTRATADA DEVERÁ POSSUIR UM ENGENHEIRO ELETRICISTA, REGISTRADO NO CREA-PR , COM APROVAÇÃO COMPATÍVEL COM ESTA OBRA, PARA ACOMPANHAR DIARIAMENTE TODOS OS SERVIÇOS DE INSTALAÇÃO ELÉTRICA, CASAMENTO ESTRUTURADO, SPDA, ETC. , ISTO É NECESSÁRIO DEVIDO A ALTA COMPLEXIDADE DAS INSTALAÇÕES.

## DIAGRAMA UNIFILAR REDE COPEL



## SIMBOLOGIA:

- DISJUNTOR TERMOMAGNETICO MONOPOLAR.  
\* CONF. IEC 947-2(MERLIN GERIN) 5KA.
- DISJUNTOR TERMOMAGNETICO BIPOLAR.  
\* CONF. IEC 947-2(MERLIN GERIN) 5KA.
- DISJUNTOR TERMOMAGNETICO TRIPOLAR.  
\* CONF. IEC 947-2(MERLIN GERIN) 5KA.
- PARA RAO TIPO VCL 45KA
- INTERRUPTOR DIFERENCIAL 4x63A SENS. 30mA (TETRAPOLAR)

Eletrodutos de PVC				
Diâmetro Nominal		Ø Ext. (mm)	Ø Int. (mm)	S (mm²)
3/4"	25mm	26,2	21,6	366
1"	32mm	33,2	27,8	607
1 1/4"	40mm	42,2	36,4	1041
1 1/2"	50mm	47,8	41,8	1372
2"	60mm	59,4	53,2	2223
2 1/2"	75mm	75,1	67,5	3578
3"	85mm	88	80	5027
4"	100mm	113	103	8332

QDG

